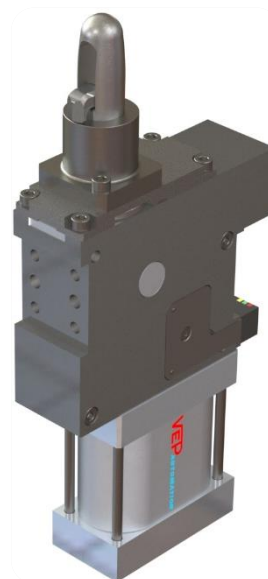


## Dispositivo di centraggio ed aggancio (Sub-level) DCA63V.2-V6 Locking and holes centring device (Sub-level) DCA63V.2-V6

### Caratteristiche principali:

- Fianchetti in acciaio
- Posizione di chiusura variabile fino a 3 mm  
Optionale fino a 6mm ("DCA63V6...")
- Ganci, perni di centraggio  
( $\varnothing$ min. 20 mm ÷  $\varnothing$ max. 40 mm altezza max. 5 volte il  $\varnothing$ )  
e tasselli realizzati a disegno del cliente
- 2 possibilità di staffaggio (fronte e retro)
- Cilindro pneumatico piatto alesaggio 63 mm  
con 4 fori di connessione G1/4"
- Finecorsa induttivo: 3 LED, connessione M12x1
- Riparo scorrevole anti-sfridi



### Main characteristics:

- Steel flanks
- Variable clamping position until to 3 mm  
Until to 6 mm optional ("DCA63V6...")
- Customized hooks, locator pins  
(min.  $\varnothing$ 20 mm – max.  $\varnothing$ 40 mm max. height 5 times  
the  $\varnothing$  of the pin) and top plates
- 2 mounting areas (front and rear)
- Flat pneumatic cylinder bore 63 mm  
with 4 feeding ports G1/4"
- Inductive proximity switch: 3 LEDS, connection M12x1
- Flowing weld splashes protection



[PDF](#)



[3D Step](#)



[Index](#)

### Indice.

### Index.

Pagina Page	Descrizione Description	
1	Caratteristiche principali Main characteristics	
2	Codice d'ordine Ordering example	
3	Pagina dimensionale Dimensional page	DCA63V.2... DCA63V6...
4	Diagrammi / Schema finecorsa induttivo Diagram / Diagram for inductive proximity switch Schema pneumatico / Consumo d'aria Pneumatic diagram / Air consumption	
5	Descrizione trattamenti Treatments description	
6	Ricambi / Numero di disegno di riferimento Spare parts / Drawing reference number	
7	Note / Notes	

**Codice d'ordine.**  
**Ordering example.**

DCA63	V.2	-	I	-	00000	-	STD
<p><b>Modello ed alesaggio cilindro:</b> <b>Type and cylinder bore:</b></p> <p><b>DCA63</b> dispositivo di centraggio e aggancio con cilindro pneumatico alesaggio 63 mm; locking and holes centering device with pneumatic cylinder bore 63 mm</p> 			<p><b>Finecorsa:</b> <b>Proximity switch:</b></p>  <p><b>X:</b> senza finecorsa without proximity switch</p> <p><b>I:</b> finecorsa induttivo P+F con LED rosso proximity switch P+F with red LED</p> <p><b>W:</b> finecorsa induttivo P+F con LED bianco (normative Porsche) proximity switch P+F with white LED (Porsche normative)</p>				
<p><b>Modello:</b> <b>Type:</b></p> <p><b>V.2:</b> bloccaggio variabile clamping compensation</p> <p><u>N.B.: posizione di chiusura variabile di 3 mm</u> <u>NOTE: variable clamping position up to 3 mm</u></p> <p><b>V6:</b> bloccaggio variabile clamping compensation</p> <p><u>N.B.: posizione di chiusura variabile di 6 mm</u> <u>NOTE: variable clamping position up to 6 mm</u></p>			<p><b>Numero di disegno di riferimento:</b> Codice VEP comprendente i riferimenti del cliente per la costruzione del gancio, del perno di centraggio e delle piastre di spessoramento</p> <p><b>Drawing reference number:</b> VEP code with client references to build the hook, the locator pin and the thickness plates.</p> 				
			<p><b>Tipologia perno di centraggio:</b> <b>Type of locator pin:</b></p> <p><b>XXX:</b> senza perno di centraggio without locator pin</p> <p><b>NT3:</b> perno di centraggio con trattamento NT3 locator pin with NT3 treatment</p> <p><b>STD:</b> perno di centraggio standard standard locator pin</p> <p><b>WCC:</b> perno di centraggio con trattamento WC/C standard locator pin with WC/C treatment</p> <p><b>DLC:</b> perno di centraggio con trattamento DLC locator pin with DLC treatment</p> <p>Per maggiori informazioni consultare pagina 5 For more information see page 5</p>				

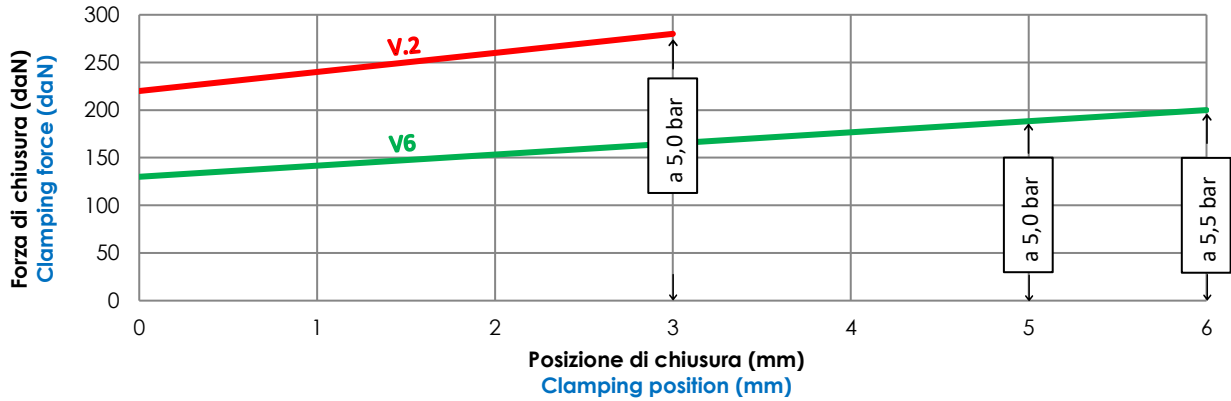


## Diagramma.

### Diagram.

#### Diagramma di forza

#### Force diagram



#### Schema Finecorsa induttivo

(cod. **06862/R/C** con LED rosso, **06862/W/C** con LED bianco).

#### Diagram for Inductive proximity switch

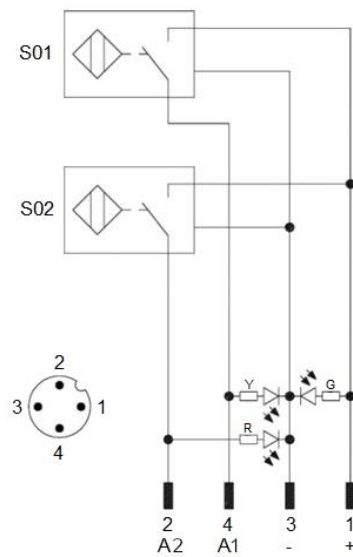
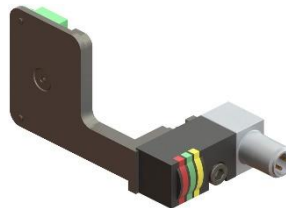
(cod. **06862/R/C** with red LED, **06862/W/C** with white LED).

#### Caratteristiche tecniche (P+F):

- Tipo di uscita: PNP;
- Tensione d'alimentazione: 10-30 VDC;
- Corrente max. di commutazione: 200 mA;
- Consumo di corrente: < 25 mA;
- Calo di tensione: < 2 V
- Campo di temperatura: -25° / 70° C.

#### Technical data (P+F):

- Output type: PNP;
- Feeding voltage: 10-30 VDC;
- Max. commutating current: 200 mA;
- Power supply: < 25 mA;
- Voltage drop: < 2 V;
- Temperature range: -25° / 70° C.



S01 = segnale d'apertura  
S01 = opening signal  
S02 = segnale di chiusura  
S02 = closing signal

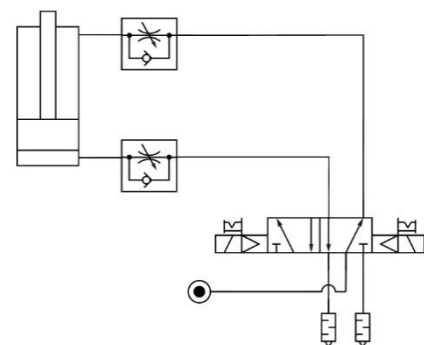
Y = LED giallo / yellow LED  
G = LED verde / green LED  
R = LED rosso / red LED

1 = filo marrone / brown wire  
2 = filo nero / black wire  
3 = filo blu / blue wire  
4 = filo bianco / white wire

#### Schema pneumatico.

#### Pneumatic diagram.

Pressione d'esercizio Working pressure	Consumo d'aria (5 bar) Air consumption (5 bar)
[ bar ]	[ l ]
5 - 8	~ 1,4



## Descrizione trattamenti.

### Treatments description.

#### NT3 (Nitrurazione)

Trattamento di nitrurazione NT3 con una durezza di HV1>600 (~ >55HRC) fino ad una profondità di 0,3mm, la quale crolla lasciando il materiale alla sua durezza naturale (HV~280). Il trattamento NT3 viene spesso consigliato su perni di ridotte dimensioni. Si presenta con un colore Grigio

#### NT3 (Nitriding)

Nitriding NT3 treatment has an hardness HV1> 600 (~ >55HRC) up to a depth of 0.3mm, then it collapses leaving the material to its natural hardness (HV~280). NT3 treatment is often recommended for small sizes locating pins. Its color is grey

#### STD (Opzione Standard)

Trattamento speciale di cementazione e tempra a bassa pressione + brunitura. Raggiunge una durezza di 58÷62 HRC fino ad una profondità di 0.5mm, che decresce progressivamente. Buona resistenza ai fenomeni di incisione. Si presenta con un colore Nero per la brunitura

#### STD (Standard Option)

Standard carburizing treatment + burnishing has an hardness of 58÷62 HRC up to a depth of 0.5mm, then it decreases progressively. Good resistance to nicking problems. Its color is black due to the burnishing

#### WCC (WC/C Carburo di Tungsteno)

Il rivestimento superficiale a base di carburo di tungsteno WCC si aggiunge al trattamento di Cementazione STD sopra descritto. Il trattamento WCC ha elevate caratteristiche di durezza (1000÷1500 HV 0,05) e uno spessore pari a 0,003mm.

Il rivestimento WCC (WC/C) è composto da carburo di tungsteno e carbonio amorfo: vanta una resistenza all'usura eccellente e un coefficiente di attrito ridotto. È ideale per ridurre grippaggi o altri fenomeni adesivi. Si presenta con un colore Antracite

#### WCC (WC/C Tungsten Carbide)

The surface coating based on tungsten carbide WCC is in addition to STD cementation treatment described above. The WCC treatment has high hardness characteristics (1000 ÷ 1500 HV 0.05) and a thickness of 0,003mm.

The WCC coating (WC/C) is composed of tungsten carbide and amorphous carbon. It has an excellent wear resistance and a reduced friction coefficient. It is ideal for reducing seizures or other adhesive phenomena. Its color is anthracite.

#### DLC (Diamond Like Carbon)

Il rivestimento superficiale a base di carbonio DLC si aggiunge al trattamento di Cementazione STD sopra descritto. Il trattamento DLC ha elevatissime caratteristiche di durezza (1500÷2500 HV 0,05) e uno spessore pari a 0,003mm.

Il rivestimento DLC è composto da carbonio sp2 (Grafite) e carbonio sp3 (Diamante). Vanta una altissima resistenza all'usura e un coefficiente di attrito bassissimo. È ideale per ridurre al minimo o eliminare problemi di abrasioni e grippaggi e fenomeni adesivi. Si presenta con un colore Nero Lucido

#### DLC (Diamond Like Carbon)

The surface coating carbon based DLC is in addition to STD cementation treatment described above. The DLC treatment has very high hardness characteristics (1500 ÷ 2500 HV 0.05) and a thickness of 0,003mm.

The DLC coating consists of carbon sp2 (graphite) and Carbon SP3 (diamond). It has very high wear resistance and a very low friction coefficient. It is ideal for minimizing or eliminating problems of abrasions and seizures and adhesive phenomena. Its color is shiny black.

- Per perni con diametro > 20mm è preferibile l'utilizzo della tipologia **STD/WCC/DLC**  
For locator pins with diameter > 20 mm is preferred to use the type **STD/WCC/DLC**
- Per perni di diametro ≤ 20mm si garantisce la funzionalità del componente solamente scegliendo la tipologia **NT3**  
For locator pins with diameter ≤ 20mm the functionality of the component is only guaranteed by choosing the type **NT3**

Per maggiori informazioni contattare l'ufficio tecnico della VEP Automation.  
For more information, contact the technical department of VEP Automation.

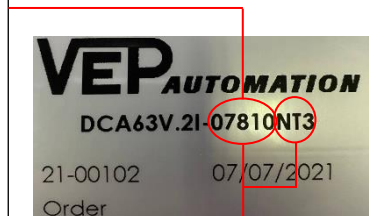
## Ricambi. Spare parts.

# Kit	Immagine Picture	Descrizione Description	Articolo Article	
Finecorsa Proximity switch		Finecorsa induttivo P+F con LED rosso Inductive proximity switch P+F with red LED	06862/R/C	
		Finecorsa induttivo P+F con LED bianco Inductive proximity switch P+F with white LED	06862/W/C	
Kit guarnizioni Seals kit		Guarnizioni cilindro pneumatico alesaggio 63 mm Seal components for pneumatic cylinder bore 63 mm	SCR-CIL63V.2	
Gancio Hook		Gancio + riparo scorrevole anti-sfridi Hook + flowing weld splashes protection	HK-00000 *	
Perno di centraggio Locator pin		Perno di centraggio Locator pin	LP-00000XXX **	
Estruso Cylinder liner		Estruso in alluminio per cilindro pneumatico Cylinder liner	CL-00000 *	
Tassello Top plate		Tassello di reazione Reaction dowel	RD-00000 *	
Molla Spring		Molla di compensazione Compensation spring	DCA63V.2	09481/C
			DCA63V6	10748/C

## Numero di disegno di riferimento. Drawing reference number.

\* **00000** = N° di riferimento presente nel codice completo del dispositivo.  
Esempio: HK-"**07810**" per ricambio gancio  
CL-"**07810**" per ricambio estruso  
RD-"**07810**" per ricambio tassello di reazione

\* **00000** = reference number describe in the complete code of the device.  
Example: HK-"**07810**" for spare hook  
CL-"**07810**" for spare cylinder liner  
RD-"**07810**" for spare reaction dowel



\*\* **00000XXX** = N° di riferimento presente nel codice completo del dispositivo + tipologia del trattamento presente sul perno di centraggio.  
Esempio: LP - "**07810NT3**" per perno di centraggio nitruato

\*\* **00000XXX** = reference number describe in the complete code of the device + type of the treatment present on the locator pin.  
Example: LP - "**07810NT3**" for nitrided locator pin

